



**BACIA HIDROGRÁFICA DO
COREAÚ**
CARACTERÍSTICAS GERAIS

LOCALIZAÇÃO DAS BACIA DO COREAÚ



11 Regiões Hidrográficas

Bacias Hidrográficas do Coreaú

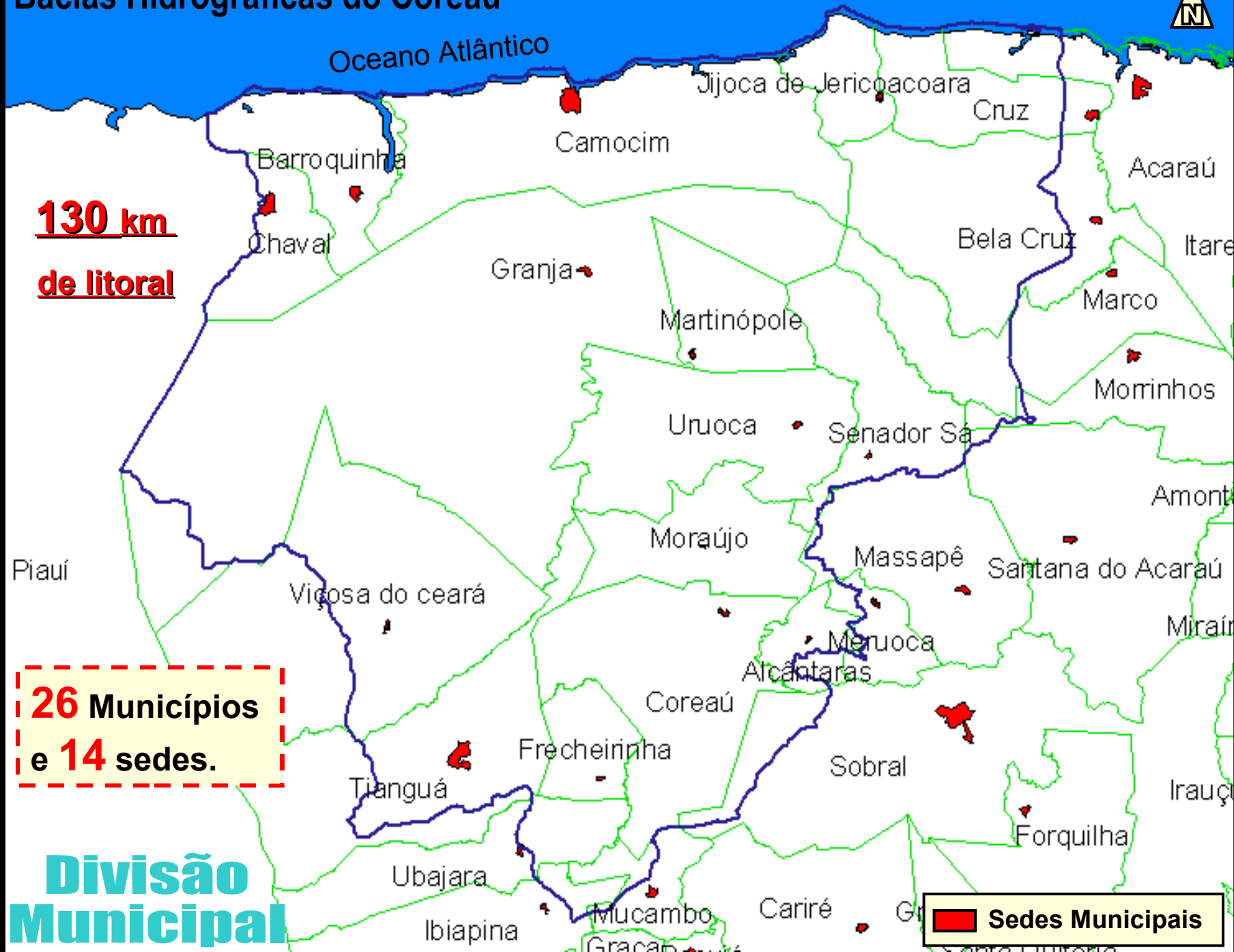
Oceano Atlântico



130 km
de litoral

26 Municípios
e 14 sedes.

Divisão
Municipal



BACIA DO COREAÚ

CAMOCIM

Jericoacoara

La. de Jijoca

CHAVAL

GRANJA

Leito Perenizado

Área Drenada
10.657 km²

Área da FLED
604 km²

Aç. Tucunduba

Aç. Martinopole

Serra da Ibiapaba

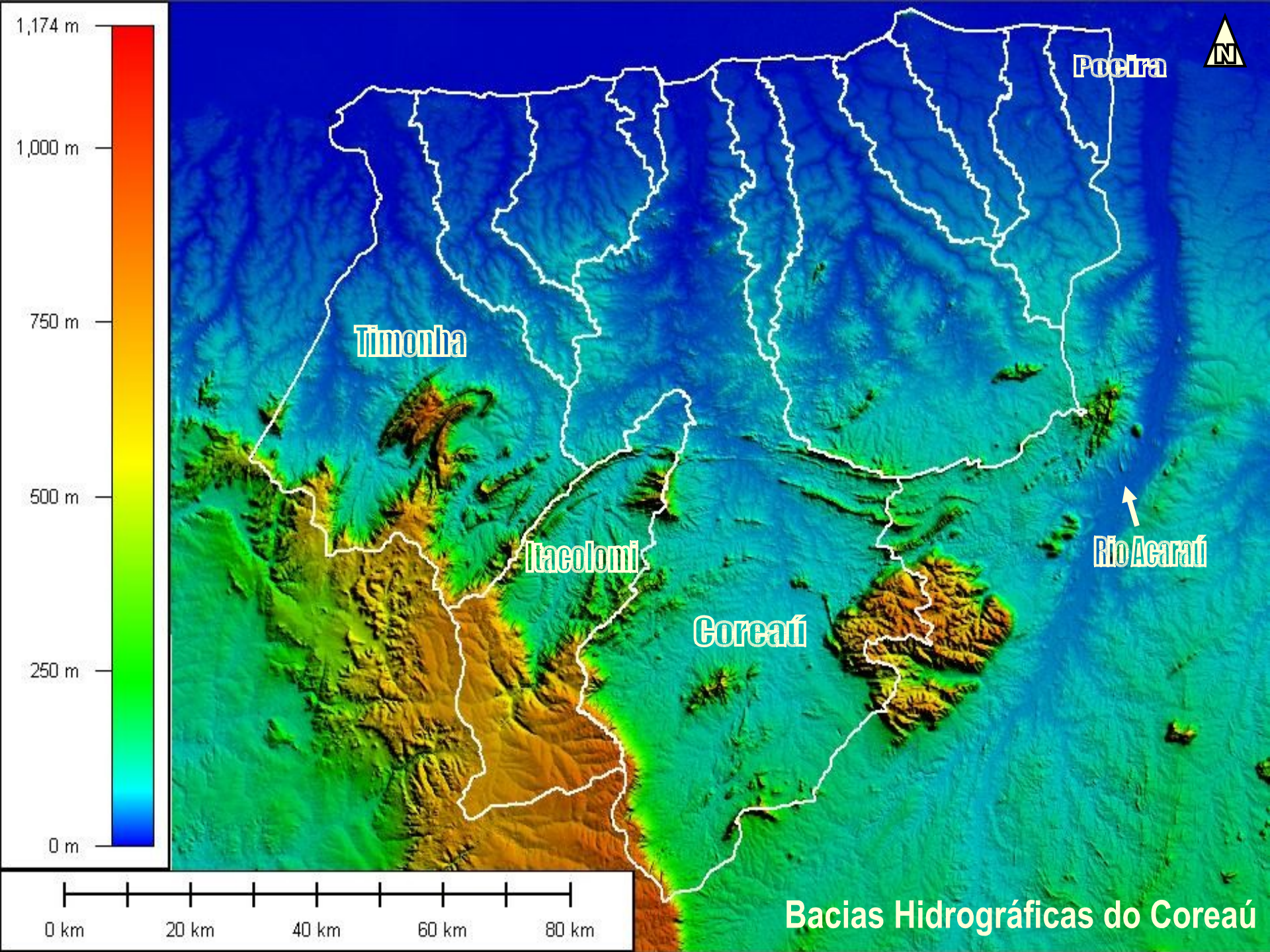
Serra da Meruoca

Aç. Angicos

Aç. Trapia

Aç. Diamante





POTENCIALIDADES X VULNERABILIDADES

POTENCIALIDADES

- **PATRIMÔNIO ECOLÓGICO**
- **PATRIMÔNIO PAISAGÍSTICO**
- **ATRATIVOS TURÍSTICOS**
- **ECOTURISMO**
- **PESCA**
- **OCORRÊNCIAS MINERAIS**
- **ELEVADA BIODIVERSIDADE**
- **RECURSOS HÍDRICOS SUPERFICIAIS E SUBTERRÂNEOS**
- **CORPOS D'ÁGUA LACUSTRES E ESTUARINOS**
- **LAZER**



POTENCIALIDADES X VULNERABILIDADES

VULNERABILIDADES

- **ECODINÂMICA DESFAVORÁVEL**
- **ECOSSISTEMAS FRÁGEIS**
- **PROCESSOS EROSIVOS E DEPOSICIONAIS**
- **DESEQUILIBRIO DOS PROCESSOS COSTEIROS**
- **MOVIMENTOS DUNARES**
- **INSTABILIDADE DAS COBERTURAS VEGETAIS**
- **ANTROPISMO**

AÇUDE	MUNÍCIPIO	CAPACIDADE MÁXIMA		VOLUME ATUAL			FALTA P/ SANGRAR (M)
		VOLUME (m³)	COTA (m)	m³	%	COTA (m)	
ANGICOS	COREAÚ	56.050.000	105,5	56.050.000	100,0	105,50	SANGRANDO 10 CM
DIAMANTE	COREAÚ	13.200.000	98,00	12.840.100	97,3	97,87	0,13
GANGORRA	GRANJA	62.500.000	38,00	62.500.000	100,0	38,00	SANGRANDO COM 29CM
ITAÚNA	CHAVAL	77.500.000	32,5	77.500.000	100,0	32,50	SANGRANDO COM 60CM
MARTINÓPOLE	MARTINÓPOLE	23.200.000	99,00	10.214.000	44,0	96,63	2,37
PREMUOCA	URUOCA	5.200.000	88,00	4.978.600	95,7	87,82	0,18
TRAPIÁ III	COREAÚ	5.510.000	100,00	5.510.000	100,0	100	SANGRANDO COM 2CM
TUCUNDUBA	SENADOR SÁ	41.430.000	109,00	41.430.000	100,0	109,65	SANGRANDO COM 50CM
VARZEA DA VOLTA	MORAÚJO	12.500.000	108,00	12.500.000	100,0	108,00	SANGRANDO COM 28CM
TOTAL DA BACIA		297.090.000		283.522.700	95,4		06 AÇUDES SANGRANDO

Atualizado em 20/04/09

ESTIMATIVA DA DISPONIBILIDADE VIRTUAL DE ÁGUA SUBTERRÂNEA NO ESTADO DO CEARÁ

POÇOS NO ESTADO POR REGIÃO HIDROGRÁFICA

REGIÃO HIDROGRÁFICA	QUANT. DE POÇOS	PROF. MÉDIA (M)	VAZÃO MÉDIA (L/H)
Coreaú	881	38	2,3
Estado do Ceará	19.386	-	-

Fonte: CPRM – Julho/2008

Comitê de Bacia Hidrográfica do Coreaú

Seu processo de constituição iniciou-se em 2004, com o Diagnóstico da Bacia; Os trabalhos iniciaram-se por influência do Fórum do Vale do Rio Coreaú

Constituído em 2006, pelo **DECRETO N°28.233**, de 4 de maio de 2006.

Composição: 30 membros – Inseridos nos segmentos: usuários, poder público e sociedade civil.

Realizou 9 Reuniões Ordinárias e 2 Reuniões Extraordinárias.





Presidente: Benedito Francisco Moreira Lourenço – Fundação CIS (2º Mandato)



O COMITÊ É FORMADO PELOS SETORES :



QUEM PARTICIPA DE UM COMITÊ ?

-  Representantes dos Poderes Municipais (prefeitos e câmaras);
-  Secretarias e Órgãos: Estaduais e Federais
-  Entidades Representativas da Sociedade Civil (ONGs, universidades, associações, sindicatos etc..)
-  Entidades Representativas de Usuários de Água

Alocação Negociada de Água

A definição de Parâmetros para Alocação realizada pelo CBH-Coreaú em Reunião Extraordinária.

Alocação de Água é realizada em 9 açudes da Bacia do Coreaú, em reuniões com os usuários e demais envolvidos na gestão local do açude. A alocação é feita mediante informações de monitoramento (quantitativo), pelo levantamento das demandas e identificação dos problemas e potencialidades do reservatório.

A alocação sugere um fortalecimento e educação dos usuários de água



Comissões Gestoras dos Açudes Isolados

O CBH Coreaú aprovou os critérios específicos para a Bacia de Criação das Comissões Gestoras baseadas na Resolução do CONERH, na Deliberação N°01/2008.

E priorizou a formação da GC do Açude Estadual Angicos em virtude do reservatório ser estratégico para a região, no que diz respeito ao abastecimento humano e atendimento de outros usos.

Comissões Gestoras

- O processo de formação das comissões gestoras indica todo um processo: caracterização do sistema hídricos, diagnóstico institucional, mobilização e sensibilização dos entes envolvidos, a realização de seminários e reuniões, homologação do CBH e posse da Comissão.
- Açude Angicos: Foi realizado o diagnóstico e Seminário Institucional. Está programado para maio a Constituição da CG. Atualmente está sendo fomentada a organização dos usuários.



Fiscalização e Conflitos

- A negociação de conflitos de uso de água existe e tem por intuito atender as necessidades dos usuários (ou seja, aos múltiplos usos) protegendo o manancial em questão.
- Ex: Açude Trapiá III.
- A fiscalização quanto aos usos realizados são importantes para a democratização do acesso a água e a preservação dos recursos hídricos.



GERÊNCIA DAS

DO ACARAÚ E COREAÚ



GOVERNO DO
ESTADO DO CEARÁ
Secretaria dos Recursos Hídricos

Contatos:

COGERH - Gerência das Bacias do Acaraú e Coreaú

Fone/fax (88) 36147522 / Celular Gerente: (85) 87550075

gerenciasobral@cogerh.com.br / www.cogerh.com.br

15 8:21