



GOVERNO DO
ESTADO DO CEARÁ

Sistema Jaguaribe

Região Metropolitana de Fortaleza

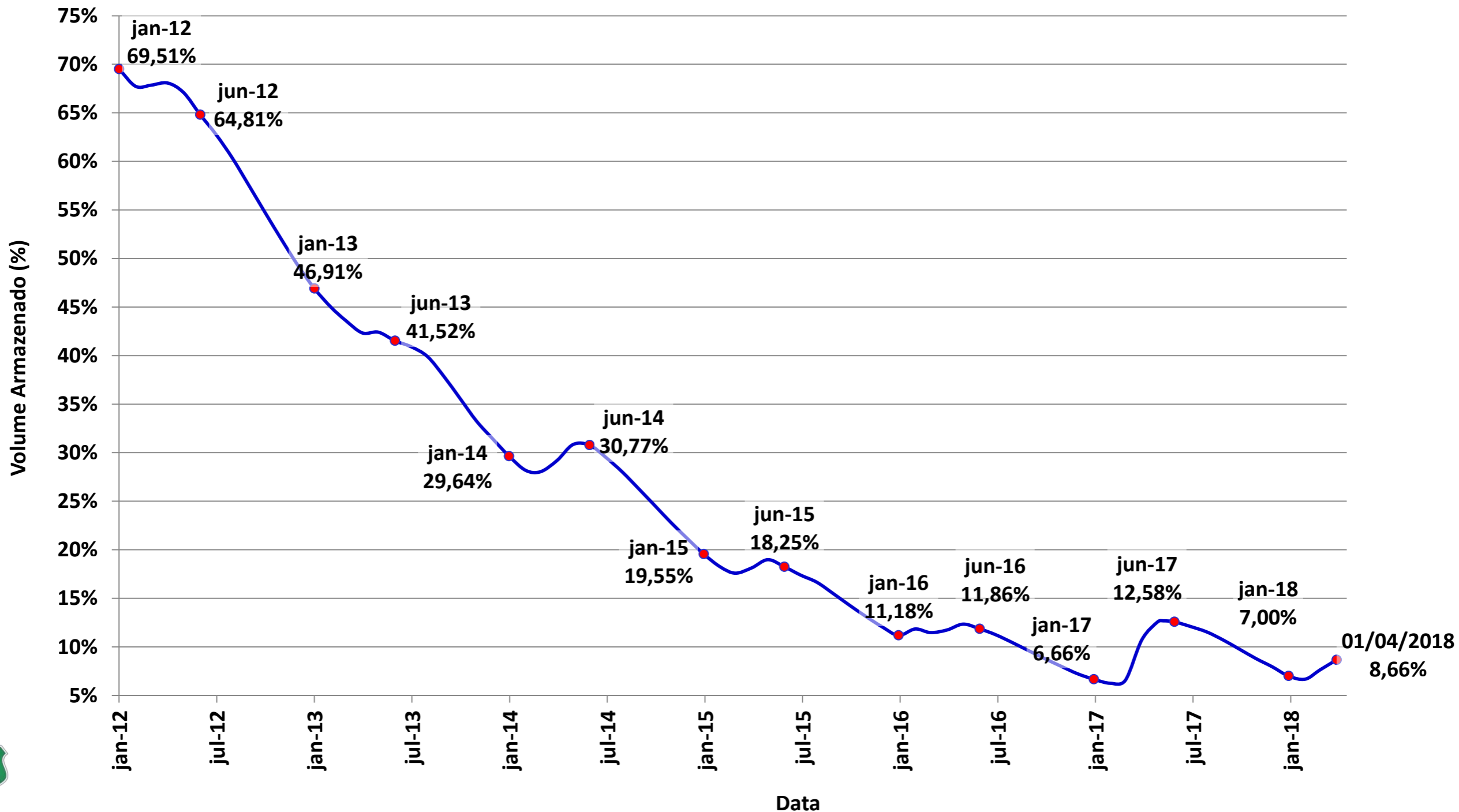
Fortaleza, 03 de abril de 2018



SECRETARIA DOS
RECURSOS HÍDRICOS
Governo do Estado do Ceará



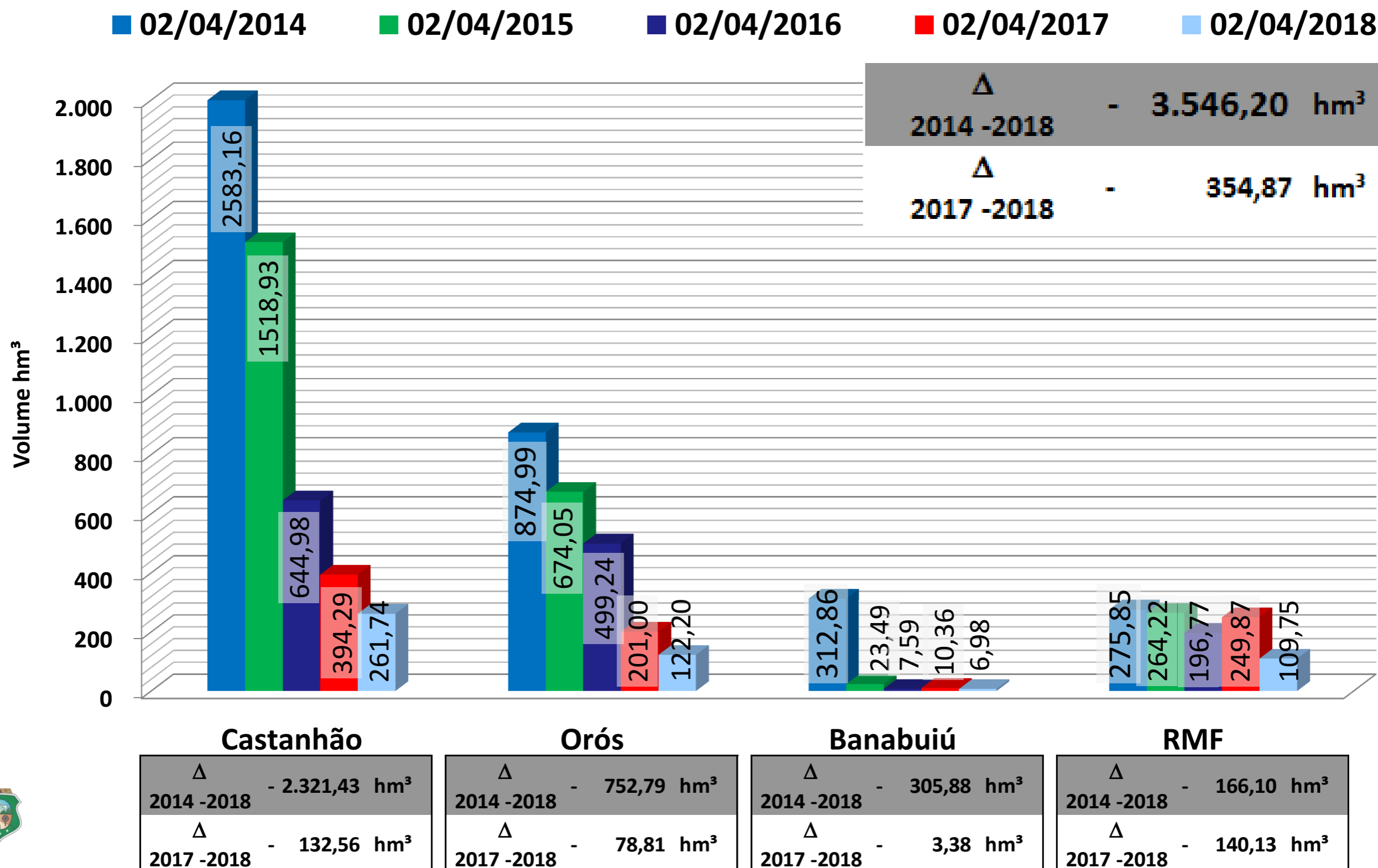
Histórico do Volume Armazenado nos Reservatórios Monitorados



FONTE: COGERH, 01/04/2018



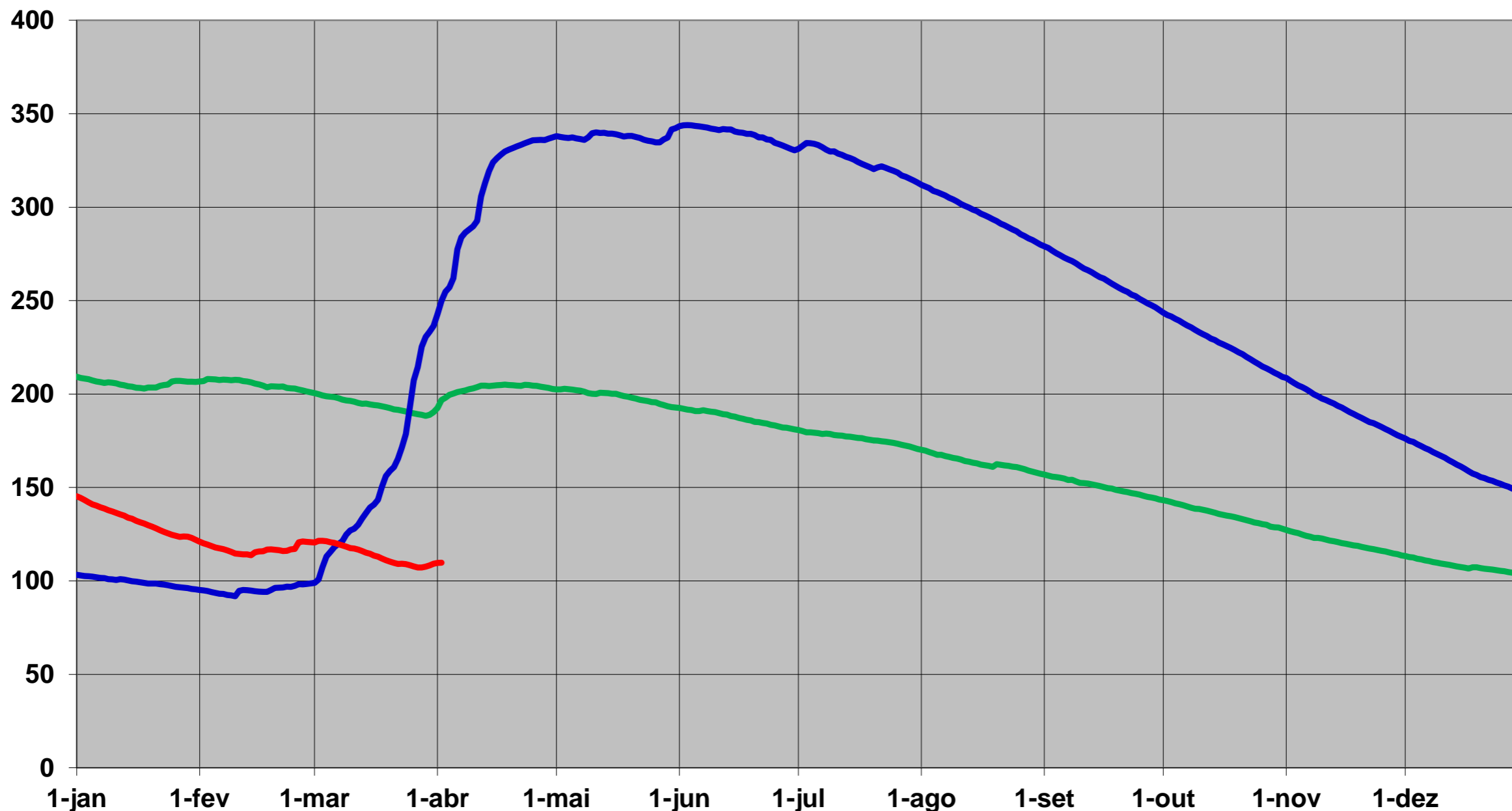
Volume Armazenado nos Reservatórios



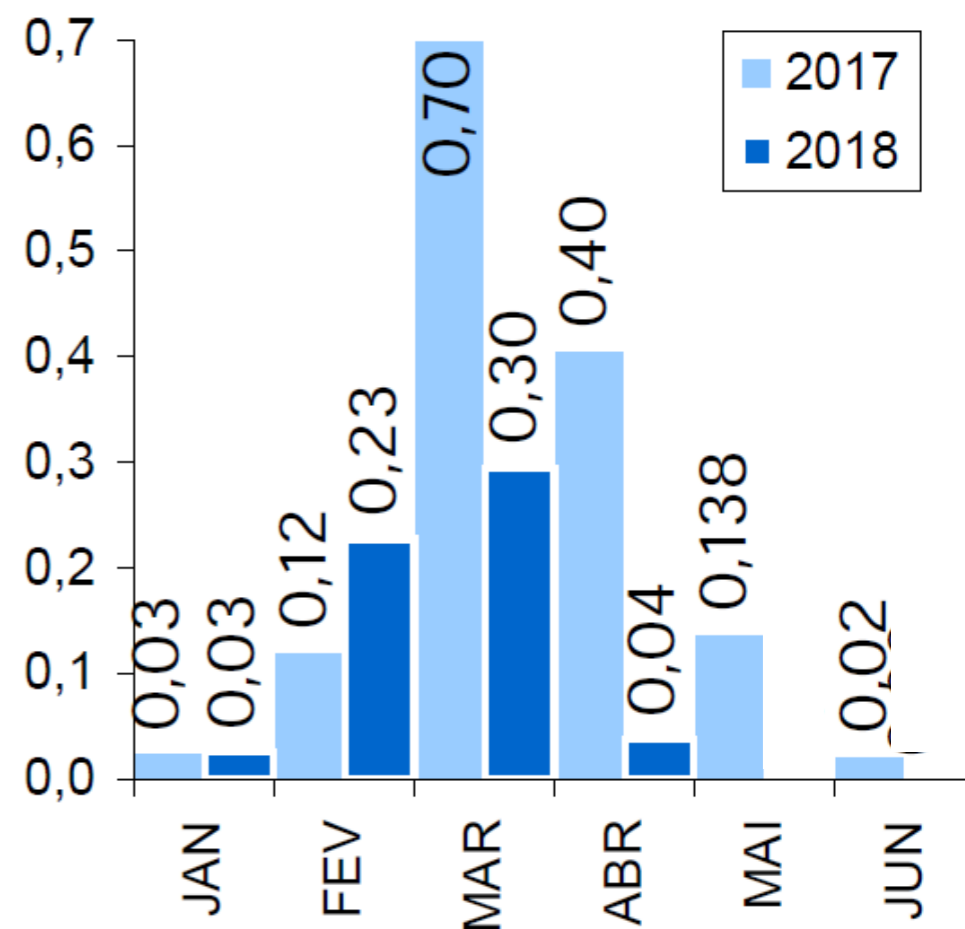
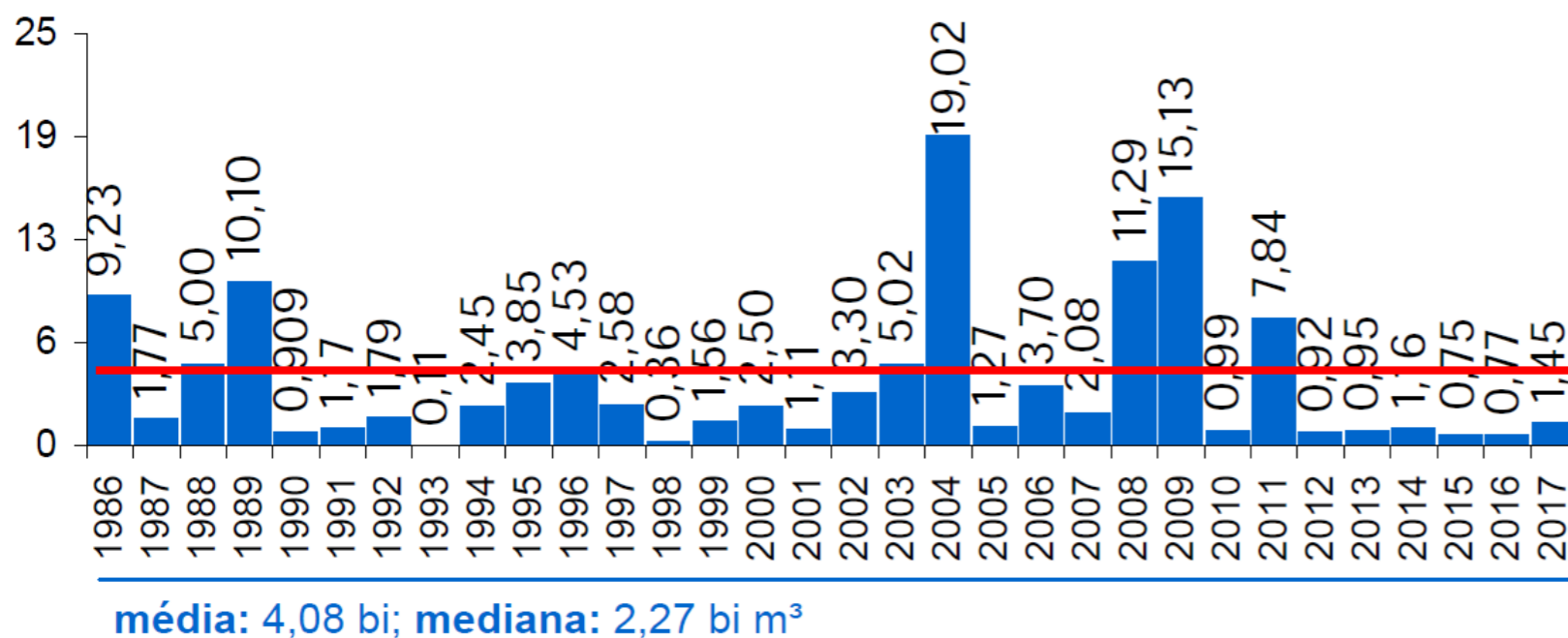
Volume Total Armazenado nos Reservatórios Pacajus – Pacoti – Riachão e Gavião

—2016 —2017 —2018

volume (hm³)



Aportes Observados (Bilhões m³) Reservatórios Monitorados 1986 - 2018



290 hm³ menos para o mesmo período de 2017 (janeiro a março)



Distribuição da Oferta do Castanhão por Setor Usuário

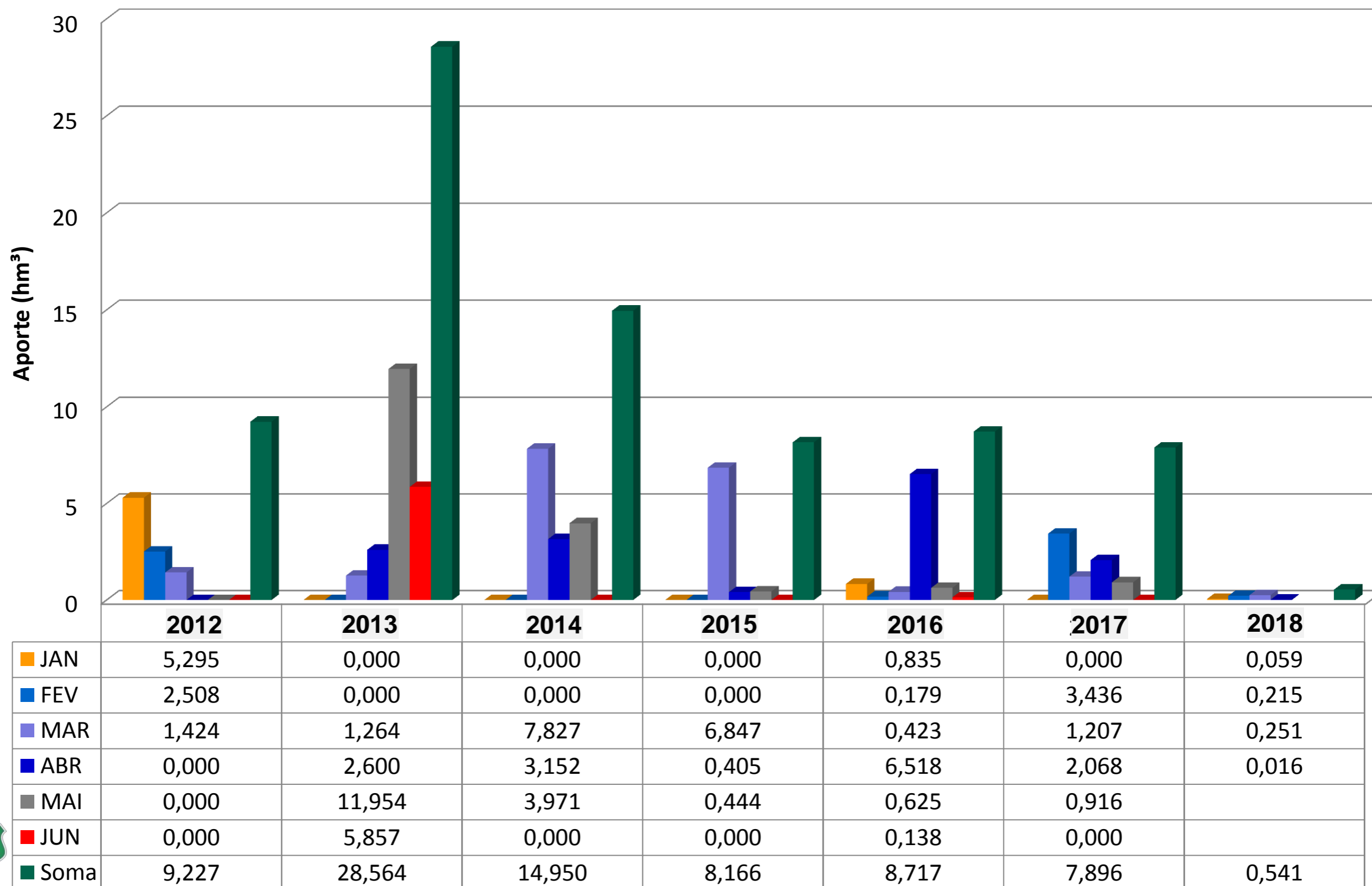
Operação	LIBERAÇÃO			PRINCIPAIS PERÍMETROS PÚBLICOS			TRANSF. RMF
	Eixão	Rio	Total	Fapija	Distar	Total	
Acordado Fevereiro/18	1,50	3,00	4,50	0,840	0,665	1,505	0
Realizado 1 a 28/fevereiro	1,50	1,60	3,10	0,568	0,470	1,038	0
Acordado Março/18	1,50	2,00	3,50	0,840	0,665	1,505	0
Realizado 1 a 31/março	1,81	1,53	3,34	0,798	0,671	1,469	0



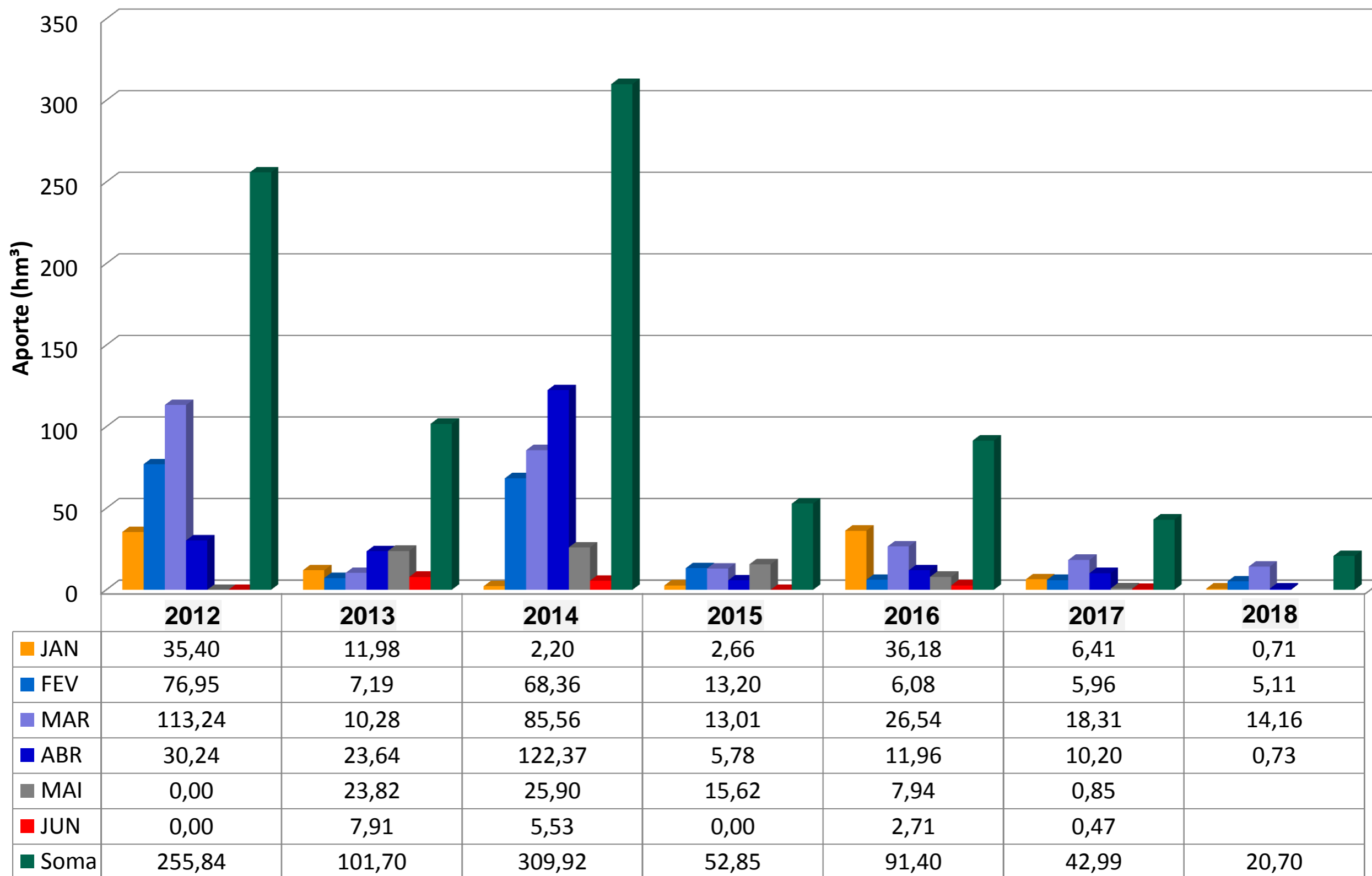
Sistema Integrado Jaguaribe – RMF



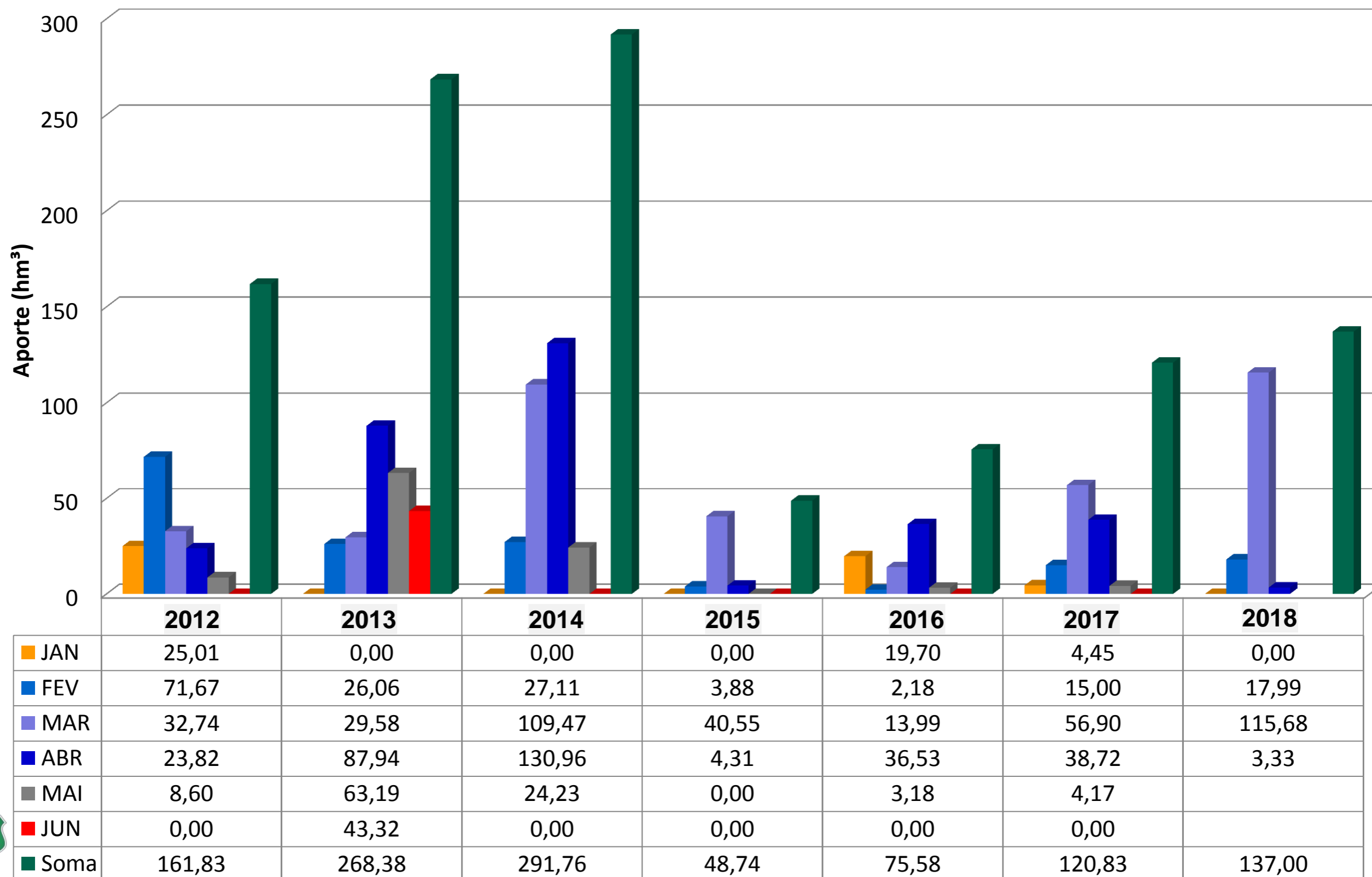
Aportes Observados Banabuiú 2012 – 02/04/2018



Aportes Observados Orós 2012 - 02/04/2018



Aportes Observados Castanhão 2012 – 02/04/2018



Condições de Operação EB Castanhão

Açude Castanhão

Volume de alerta EB Castanhão
Cota 71 m – 301 hm³

29/08/2017

Troca de rotores e inversores
Cota 68 m – 206 hm³

03/12/2017

EB Castanhão cessa operação
Cota 65 m – 117 hm³

Geratriz superior
Cota 61 m – 83 hm³

Cota 57 m – 60 hm³
Geratriz inferior

→ **02/04/2018**
Cota: 69,79 m
Volume: 261,74 hm³

Câmara Pressurizada

Rio

Eixão

EB Castanhão

GE

SULZER

Condições Aprovadas para Operação do Castanhão

A operação para usos múltiplos foi condicionada, ao volume meta mínimo, em 1 de abril de 2018, de 301,22 hm³.

01/04/2018	Meta	
	Volume (hm ³)	Cota (m)
Simulado	301,22	71,00
Realizado	260,47	69,75



Propostas para Operação dos Vales do Jaguaribe e Banabuiú

Considerando o nível crítico armazenado e ainda o baixo volume aportado nos reservatórios Banabuiú, Orós, Castanhão e na RMF, recomenda-se que:

1. O açude Banabuiú mantenha o atendimento exclusivamente para o abastecimento humano;
2. Seja mantida a suspensão para aquicultura a partir da perenização dos açudes Orós e Castanhão, conforme alocação;
3. Seja suspensa toda irrigação, independente de área, com águas dos açudes Castanhão e Orós;
4. Seja suspensa a perenização do rio Jaguaribe pelo Castanhão, após deliberação da SRH, com base na segurança hídrica do vale do Jaguaribe;
5. O Castanhão volte a transferir água, via Eixão das Águas, para complementar o abastecimento da RMF.





GOVERNO DO
ESTADO DO CEARÁ

Obrigado



SECRETARIA DOS
RECURSOS HÍDRICOS
Governo do Estado do Ceará

